

Membrane EPDM intégralement complexée de butyle

CARACTERISTIQUES

Densité	1,25 kg/m ²
Dureté shore A	65 +/-5
Résistance à la température	De -30 °C à +116 °C
Structure	Caoutchouc monocouche
Adhésif	Masse adhésive à base de butyle -0,60 mm
Allongement à la rupture (EN12311-1)	≥ 450%
Résistance à la traction (EN12311-1)	≥ 350 N/50
Résistance à la déchirer (EN12311-1°)	≥ 90 N
Classification eu feu (EN ISO 11925-2/EN 13501-1)	Classe E
Résistance à la perméabilité à l'air	≤ 0,1 m ³ /(m ² //50 Pa)
Coefficient de résistance à la vapeur d'eau μd :	996 m
• EPDEM 0,6 mm+butyl 1mm	1020 m
• EPDEM 1 mm+butyl 1 mm	
Couleur	Membrane EPDM : Noir Adhésif butyle : Noir
Attestation	SNJF ME 23007

I. DESCRIPTION

La membrane AT PROOF FA® ZK est une membrane élastomère qui est obtenue par le mélange d'EPDM avec des huiles et d'autres additifs, pour ensuite être calandree et vulcanisée. Elle est pourvue, sur toute la surface, d'un adhésif puissant à la base de butyle.

II. DOMAINE D'EMPLOI

- Autour des murs rideaux
- Dans des façades métalliques
- En rénovation de gouttières
- En façade isolée par l'extérieur (ITE)

III. PROPRIETES

- Très bonne résistance aux conditions climatiques, aux rayons UV et au vieillissement
- Bonne isolation thermique
- Très bonne étanchéité à l'air et à l'eau
- Résistant aux racines
- Très élastique, recyclable

IV. CONDITIONNEMENTS

- Largeurs disponibles : 100, 110, 120, 130, 140, 150, 160, 170, 180, ..., 980 mm
- Longueur : rouleau de 15 m § Epaisseur :
 - EPDM 0,6 mm + butyl 1 mm
 - EPDM 0,75 mm + butyl 1 mm
 - EPDM 1 mm + butyl 1 mm

V. STOCKAGE

12 mois dans l'emballage d'origine fermé, dans un local à température de +21 °C, 50% d'humidité relative.

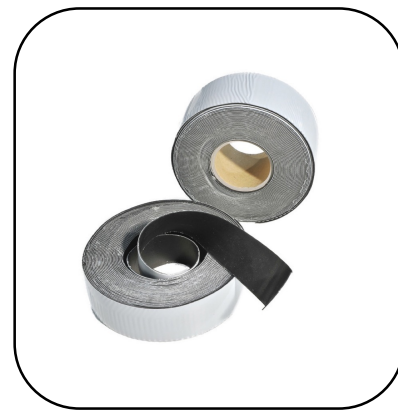
I. DESCRIPTION

La membrane AT PROOF FA® ZK est une membrane élastomère qui est obtenue par le mélange d'EPDM avec des huiles et d'autres additifs, pour ensuite être calandree et vulcanisée. Elle est pourvue, sur toute la surface, d'un adhésif puissant à la base de butyle.



SOGARIS - 94150 Rungis - France
Tel : 00 33 (0) 1 45 60 43 14
Fax : 00 33 (0) 1 46 87 70 45
E-mail : info@atedistribution.com
Web : www.atedistribution.com

2017101-2



Membrane EPDM intégralement complexée de butyle

VI. ACCESSOIRES

▪ Mastic de collage EPDM MASTIC BOND FA



Mastic d'étanchéité et de collage mono composant noir à base de caoutchouc synthétique, qui réticule jusqu'à former un caoutchouc élastique durable. Il a été spécialement étudié pour le collage et l'étanchéité des raccords entre membranes. Conditionnement : 12 poches alu de 600 ml

▪ Primaire AT PROOF FA®



Primaire d'adhérence pour le mastic de collage EPDM MASTIC BOND FA sur support poreux, humide, ou lorsque la température est située entre +5 °C et -10 °C.

▪ Coins préformés



Intérieur 10 x 10 cm
Extérieur 10 x 10 cm
Extérieur 20 x 20 cm

▪ Conseil



Nous vous conseillons d'utiliser un maroufleur dur pour mettre assez de pression. Deux version sont disponibles: 1 en caoutchouc-silicone dur et l'autre en métal.

